

"Pitchoun'Ethik"

30 à 45 minutes en **salle équipée**

> version salle non-équipée en page 4 de ce document <



FICHE TECHNIQUE

SCENE

- Dimensions : hauteur sous cintres : 5 m / Profondeur : 6 m / Ouverture mur à mur : 8 m / Cadre de scène : 6 m;
- Plateau plat, lisse et dur (avec coulisses);
- Pendrillonnage à l'italienne (voir plan).

SON

- 1 table son avec prise male mini-jack d'entrée;
- 1 ampli;
- HP en fond de scène idéalement (ou avec retours si en facade).

LUMIÈRE

- Cf plan de feux ci-dessous ;
- Contres à placer sur l'avant dernière perche pour que les faisceaux passent au dessus du décor;
- En cas de lentilles claires sur les PC, prévoir du diffuseur (Rosco 114 ou 119).

Les régies Son et Lumière doivent se situer au même endroit de façon à permettre une utilisation simultanée de celles-ci par une seule personne.

LOGES

- Réservée(s) à la compagnie, fermant à clé avec : table, portant à vêtements, lampe, trois chaises, 2 serviettes;
- Douche et toilettes (propres, en bon état de fonctionnement);
- 1,5 litres d'eau potable et en-cas pour 2 personnes par représentation (disponible dès l'arrivée sur le lieu).

Les loges et l'espace de jeu doivent être prêts avant l'arrivée de la Cie.

Arrivée minimum 5 heures avant le spectacle pour préparation.

EXEMPLE DE DEROULEMENT TYPE et EQUIPE

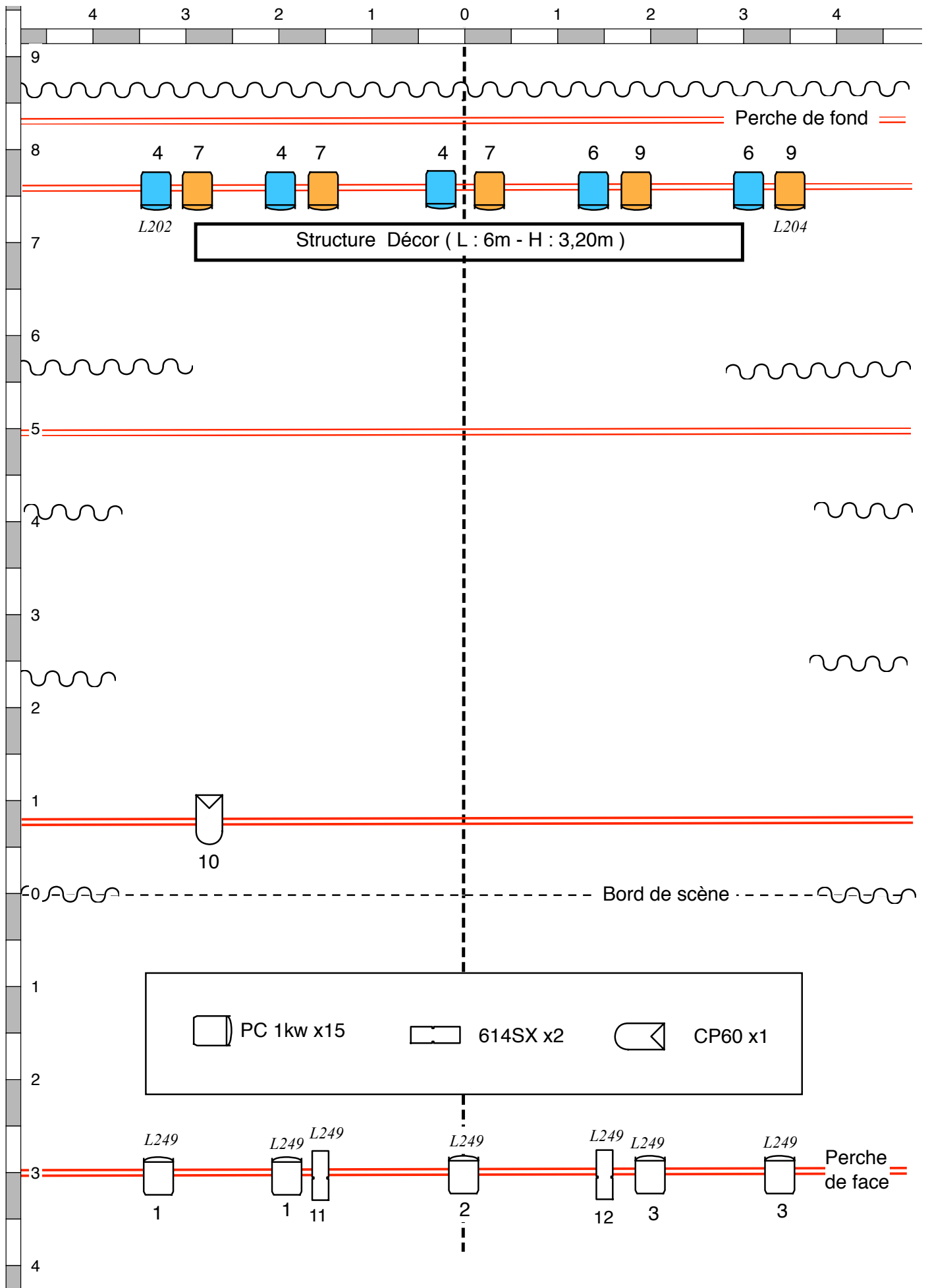
Jour J-1 : arrivée.

Jour J : installation – représentation. Personnel technique pour la journée : 2 électriciens et 1 régisseur. Exemple de déroulement, si le spectacle est à 17h00 :

- 11 h 00 - 13 h 00 : déchargement, montage décor, réglages lumière et installation son
- 13 h 00 - 14 h 00 : fin des réglages lumière, nettoyage plateau, pause déjeuner
- 14 h 00 - 16 h 30 : prise du plateau par les artistes, filage
- 17 h 00 : top début représentation
- 18 h 00 : Démontage.

Ces horaires varieront en fonction de l'heure de représentation.

Pendrillonnage et Plan de feux en page suivante.



"Pitchoun'Ethik"

30 à 45 minutes

en **salle non équipée (salle des fêtes, de classe, de motricité, etc...)**



FICHE TECHNIQUE

SCENE

- Dimensions idéales : Hauteur sous cintres : 3,5 m / Profondeur : 5 m Ouverture : 6 m.
- Dimensions mini : Hauteur sous cintres : 2,5 m / Profondeur : 4 m Ouverture : 5 m.
- Sol plat, lisse et dur (avec coulisses).
- Fonds de scène uni, opaque, sans contre-jour ni activité.
- Public à disposer en frontal.

SON ET LUMIERE

- 1 Ampli et table son.
- HP façade et retour adapté au lieu
- 1 prise male mini-jack d'entrée son.
- Plein feu ou lumière du jour ou industrielle.

Possibilité d'être autonome en son comme en lumière, nous contacter.

LOGES

- Réservée(s) à la compagnie, fermant à clé si possible, avec : éclairage, table, portant à vêtements, chaises, table et fer à repasser.
- Douche (si possible) et toilettes.
- Eau potable et encas pour 2 personnes par représentation.

Les loges doivent être prêtes avant l'arrivée de la Cie.

Arrivée 4 heures avant le spectacle pour préparation. Démontage en 45 minutes minimum.

Contact Technique : Jérémy Belhadj - 06 70 83 51 57 - jeremy@ezec.fr